

GEORG – neue Kostenordnung RPL einbinden

Einbindung der „Landesverordnung über die Gebühren der Vermessungs- und Katasterbehörden und der Gutachterausschüsse RPL (31.08.2022)“ in GEORG

Die o.g. Verordnung wurde von uns in **GEORG** integriert, so dass nun die bisherigen (**RPF2014, RPF2016, RPF2018**) und die neue Kostenordnung (**RPF2022**) von **GEORG** angeboten werden.

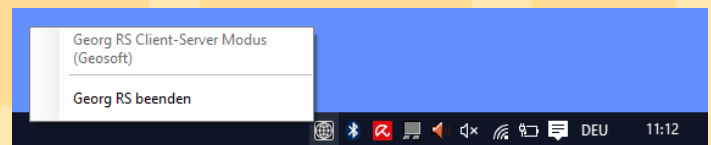
Bei Aufträgen mit einem Auftragsdatum ab dem 31.08.2022 wird dann automatisch die neue Kostenordnung von **GEORG** vorgeschlagen.

1. Installation

1.1. Programm updaten

1.2. Beenden Sie **GEORG** an allen Arbeitsstationen und wechseln zum Server

1.3. Beenden Sie das Programm **GEORG**
RS (kleine schwarze Weltkugel neben
der Uhrzeit) per Rechtsklick > **GEORG**
RS beenden

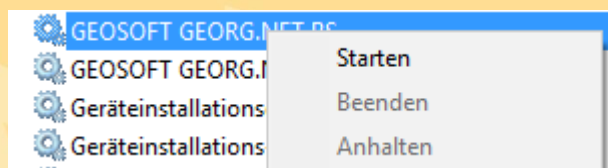


-ODER-

Beenden Sie den Dienst **GEOSOFT GEORG.NET RS** per Rechtsklick beenden

1.4. Starten Sie auf dem Desktop die Verknüpfung **Georg.Net Update.exe** und daten Ihr System auf eine Version >= **22.06.xx.1** ab.

1.5. Starten Sie am Server wieder das Programm bzw. den Dienst **GEOSOFT GEORG.NET RS**

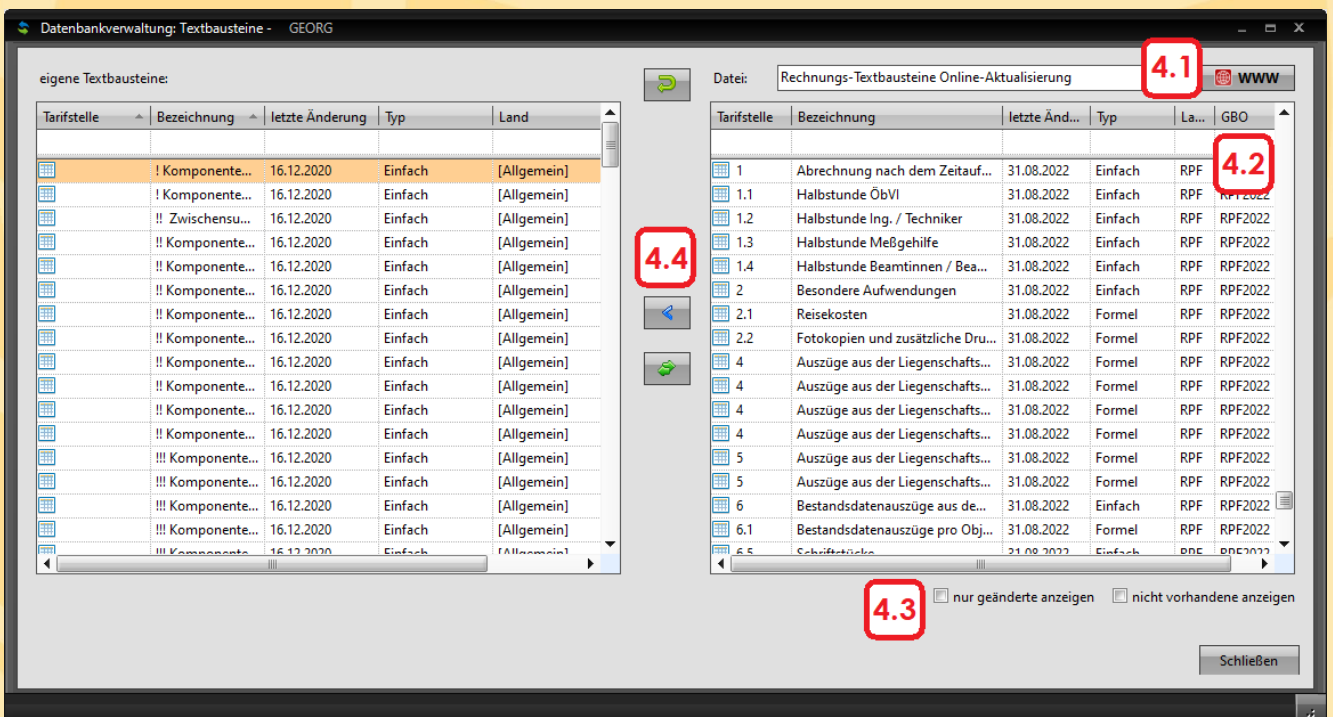


2. Datensicherung erstellen

- 2.1. Starten Sie **GEORG** am Server oder einer Arbeitsstation und melden sich an
- 2.2. Wählen Sie **Weltkugel > GEORG Wartung > Reiter: Datenbank > Datenbank jetzt sichern** und schließen das Fenster wieder
- 2.3. Wählen Sie **Weltkugel > Datenaustausch > Rechnungs-Textbausteine**. Markieren Sie im linken Fenster alle Textbausteine mit **Strg-A** und klicken auf **]**.
Schließen Sie dieses Fenster wieder

3. neue Kostenordnungen laden

- 4.1. Wählen Sie im GEORG **Weltkugel > Datenaustausch > Rechnungs-Textbausteine** und klicken oben rechts auf den **WWW** Button
- 4.2. Sortieren Sie in der rechten Liste die Textbausteine der der Spalte **GBO** durch Klick auf den Spaltenkopf
- 4.3. Setzen Sie den Haken bei Werte überschreiben
- 4.4. Markieren Sie alle Textbausteine der **GBO RPF2022** übernehmen diese durch Klick auf den **]** Button



- 4.5. Prüfen Sie nach dem Import der neuen Textbausteine unter **Weltkugel > Rechnungs-Textbausteine bearbeiten** die Zuordnung der Textbausteine zu Ihren Auftragsarten.