



GEOSOFT

... einfach besser für Vermesser !

*digitale
Büroverwaltung*



GEORG



DokEx Optimierung

Impressum



**Westwall 8
47608 Geldern**

tel. 02831 – 89395

fax. 02831 – 94145

e-mail info@geosoft.de

internet www.geosoft.de

Inhaltsverzeichnis

1.	Vorwort	4
2.	Der optimale Dateiaufbau	5
3.	DokEx Optimierung und CAD-Komprimierung.....	5
4.	Programmbeschreibung	6
5.	CAD Projekt Ordner komprimieren	9
5.1	Projekte massenweise zippen	9
5.2	Gezipptes Projekt erneut bearbeiten	9
6.	weitere externe Programme	10
6.1	GEOSOFT FileCompressor	10
7.	Bei weiteren Fragen.....	11

1. Vorwort

Die Verwaltung Ihrer **Dokumente, E-Mails, Memos** und **Programmverknüpfungen** über den Dokument-Explorer stellt eine der wichtigsten Funktionalitäten von **GEORG** dar. Mit ihm werden:

- Ihre ausgehenden Schreiben und E-Mails gespeichert und verwaltet
- eingehende E-Mails auftragsbezogen gespeichert
- sämtliche Verknüpfungen zu auftragsbezogenen Fremdprogrammen wie **GEO8, GEOMapper, GEOgraf®, AutoCAD®** u.a. verwaltet und direkt gestartet
- zur Speicherung von eingescannten Dokumenten (postalischer Schriftverkehr) Digitalfotos, Gutachtendokumenten oder sonstige Dateien auftragsbezogen abgelegt
- beliebige Unterordner erstellt und dem Auftrag zugewiesen
- sog. Memos erzeugt und verwaltet, d.h. es können Gedankenstützen kreiert werden, die Sie an wichtige Dinge zum Auftrag, z.B. an ein geführtes Telefonat, erinnern

Im Zuge der Digitalisierung des Büroalltages sammeln sich sehr schnell sehr viele Dateien an. Jedoch wächst gleichzeitig mit der Anzahl der digitalen Dokumente der verbrauchte Speicherplatz exponentiell an.

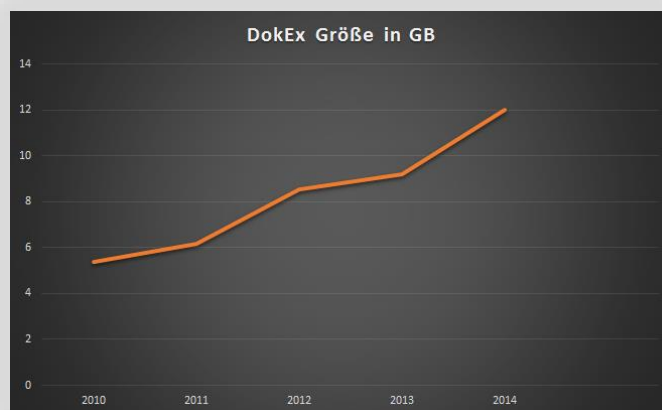


Abb. 1 Anstieg des DokEx Platzbedarfes von 2010 bis 2014

So können wir der obigen Grafik entnehmen, dass sich binnen 4 Jahren der Speicherplatz eines Auftragsjahres verdreifacht hat. So betrug die DokEx-Größe des Jahres 2010 noch gut 4GB, im Jahre 2014 sind es bereits 12GB.

Da im laufenden Betrieb niemand darauf achtet, wie groß die Dokumente wirklich sind, man auch aus PDF-Dateien reihenweise JPGs erzeugt und auch große PDFs nicht minimiert werden (z.B. über Lura), ist eine regelmäßige DokEx Minimierung erforderlich.

Die **DokEx Optimierung** versucht, den Speicherplatz Ihrer im Dokument Explorer vorhandenen Dateien zu minimieren. Dabei werden nicht einfach die Auftragsordner mit ZIP komprimiert, sondern **GEORG** entscheidet selber, wie der verbrauchte Speicherplatz bei bestimmten Dateitypen am besten optimiert

werden kann.

2. Der optimale Dateiaufbau

Der **Ordneraufbau** Ihrer Dateien und Projekte zur optimal verzahnten GEOSOFTE-Gesamtlösung sollte wie folgt aussehen, damit die hier beschriebene Komprimierung und Optimierung Ihrer Dateien reibungslos funktioniert:

GEORG (auf Ihren Server)

>>Daten

>>Dokumente

>>Jahrgang (2015)

>>Aufträge zu 15001 mit

Unterordnern

>Dokumente


>Projekte

(Berechnungen)

>Projekte (CAD)

Nur in dieser Ordnerstruktur ist eine sinnvolle Datenhaltung für die Zukunft gegeben.

3. DokEx Optimierung und CAD-Komprimierung

- Um die **GEORG DokEx Optimierung** zu starten, klicken Sie bitte in **GEORG** auf  auf
- Nun öffnet sich eine Menüleiste. In dieser Leiste befindet sich die **GEORG Wartung**

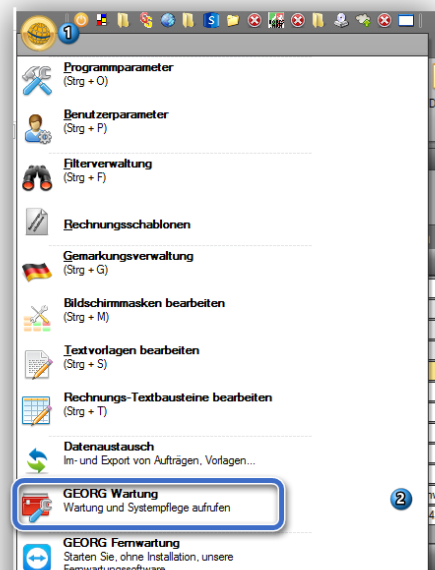


Abb. 2 Auswahl Wartung

Im anschließend erscheinenden Fenster „GEORG Wartung“ klicken Sie bitte auf **Wartung** und starten

- Dokument-Explorer optimieren...** oder
- CAD-Ordner komprimieren**

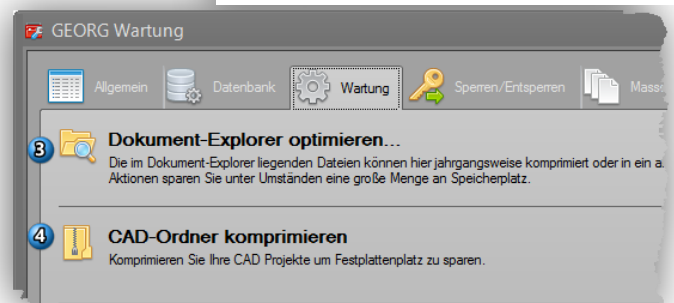


Abb. 3 Wahl der gewünschten Aktion

4. Programmbeschreibung

Folgende Menüpunkte können nun einzeln ausgewählt werden, um

- die Formate ODT, DOC, DOCX umwandeln
- Grafiken innerhalb DOCX und ODT verkleinern
- Pixelgrafiken PNG und BMP in JPG umwandeln
- Große JPG Dateien verkleinern
- PDF-Dateien über LURA verkleinern
- Beachten Sie den Dateiausschluss (2) für „Finger weg von diesen Dateien“

Gelbe Aktionen bedeuten geringere Platzeinsparung und eher organisatorische Vorteile; **grüne** Aktionen sparen tlw. erhebliche Datenmengen ein.

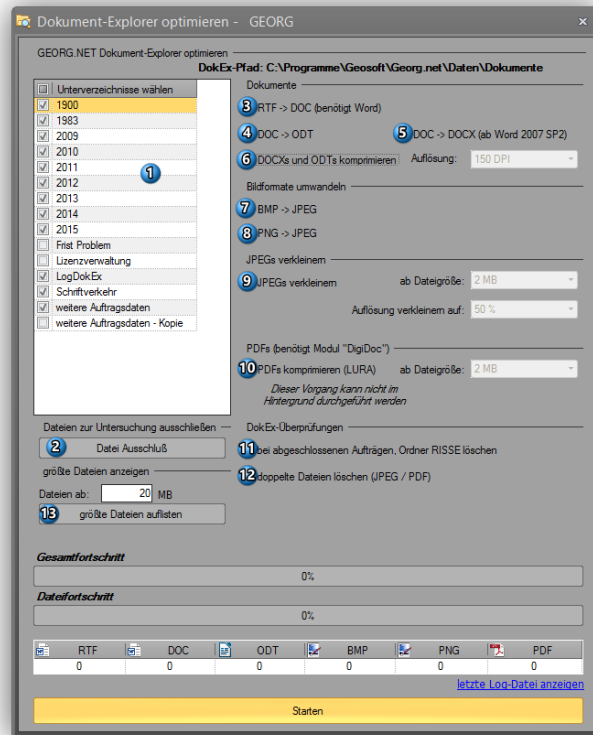


Abb. 4 Hauptmenue der Komprimierung

Beschreibung der einzelnen Optionen 1-13

1. DokEx-Verzeichnisse auswählen

Wählen sie hier die zu bearbeitenden Jahrgangsordner und/oder andere Unterordner aus, in denen die Optimierung/Komprimierung durchgeführt werden soll.

2. Dateiausschluss

Über **Dateiausschluss** können Sie einzelne Pfade oder Dateien von den gewählten Aktionen ausschließen, also „Hände weg!“ Definieren Sie pro Zeile ein Muster. Das * Sternchen-Zeichen dient als Wildcard und muss zwingend verwendet werden. Groß und Kleinschreibung werden ignoriert.

Am gezeigten Beispiel werden folgende Dateien ausgeschlossen:

- **Zeile 1**
Es werden alle PDF-Dateien, die Picasa im Namen enthalten, ausgeschlossen.
Picasa.pdf, PicasaXXX.pdf aber auch XXXPicasa.pdf
- **Zeile 2**
Es werden alle Dateien ausgeschlossen, die sich in einem Ordner „Baurecht“ befinden.

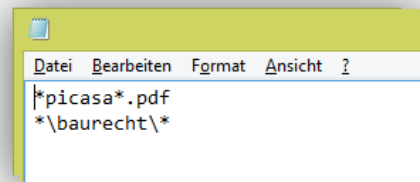


Abb. 5 Finger weg von Picasa-Dateien und dem Inhalt des Ordners „baurecht“

3. RTF->DOC

Es werden alle gefundenen .RTF Dateien in eine .DOC-Datei oder .DOCX-Datei umgewandelt. Siehe dazu ergänzend die Schalter 4) u. 5). Sollten diese zusätzlichen Schalter gesetzt sein, so wird die RTF-Datei direkt in das entsprechende Zielformat umgewandelt.

Für diese Funktion wird mindestens ein installiertes Microsoft Word 2010 vorausgesetzt.

4. DOC->ODT

Es werden alle gefundenen DOC-Dateien in das ODT-Datei Format von OpenOffice und LibreOffice umgewandelt.

5. DOC->DOCX

Es werden alle gefundenen DOC-Dateien ins neuere DOCX-Datei Format von Microsoft Word gespeichert.

6. DOCX und ODT komprimieren

Mit dieser Funktion werden alle im Dokument gespeicherten Bilder und Grafiken angepasst. Die Anpassungen beinhalten unter anderem

- Anpassung des Grafikformates. Alle nicht JPG-Dateien, wie BMP / PNG / TIF etc. werden als JPG konvertiert.
- Alle JPEG Dateien werden nun auf Ihre entsprechenden Auflösungen und Größen innerhalb des Dokumentes untersucht und entsprechend angepasst. Mit Hilfe des von Ihnen angegebenen DPI Wertes werden die Grafiken verkleinert. **Wir empfehlen hier eine Auflösung von 150DPI.**

Mit Hilfe dieser Funktion, lassen sich sehr große, grafiklastige Dokumente, Bsp. Immobilien-Wertgutachten verkleinern. Nicht selten werden Dokumente mit über 60MB auf wenige MB verkleinert.

7. BMP->JPEG

Mit dieser Funktion, werden alle gefundenen BMP-Grafiken in das komprimierte JPG-Grafikformat umgewandelt.

8. PNG->JPG

Mit dieser Funktion, werden alle gefundenen PNG-Grafiken in das komprimierte JPG-Grafikformat umgewandelt.

9. JPEG-verkleinern

Die Größe einer JPEG-Datei ist von Ihrer Bildauflösung abhängig. Bereits normale Kompaktkameras erzeugen JPEG-Dateien, die man verwenden könnte, um Plakate zu bedrucken. Daher empfehlen wir die Auflösung der JPEG-Dateien ab einer von Ihnen definierten Dateigröße zu verkleinern.

Wir empfehlen hier ab einer Dateigröße von 2MB die Auflösung der JPEG Datei zu verkleinern, z.B. auf 50%.

10. PDF komprimieren (Lura)



Als **digiDoc**-Kunde besteht zusätzlich die Möglichkeit, alle PDF-Dateien im Dokument-Explorer automatisiert mit dem **LuraDocument® PDF Compressor** zu komprimieren. Diese Datei-Verkleinerung bringt einen enormen Platzgewinn.

11. Bei abgeschlossen Aufträgen, Ordner „RISSE“ löschen

GEORG löscht bei abgeschlossenen Aufträgen den ggf. vorhandenen Ordner „Risse“ aus dem in der **GEORG** UV.TXT Datei definierten Ordner #3: Katasterunterlagen.

12. Doppelte Dateien löschen (JPEG, PDF)

Mit dem **GEORG** Dokument-Explorer lassen sich Dokumente in ein anderes Dateiformat umwandeln. Zum Beispiel **PDF-Dateien in JPEG Einzelseiten** teilen oder **ODT, DOCX Dateien nach PDF** umwandeln, um diese Dokumente einfacher per E-Mail zu versenden. Umwandeln ist hier nicht ganz das richtige Wort, denn die erstellte umgewandelte Datei **ersetzt nicht das Original-Dokument**, sondern wird zusätzlich zum Original gespeichert.

GEORG löscht mit dieser Option alle erzeugten Kopien und behält das Original bei. PDF-Dateien, die aus Office Dokumenten (rtf, odt, doc, docx) erstellt worden sind, werden gelöscht; JPEG Dateien, die aus PDF-Dateien entstanden sind, werden ebenfalls gelöscht.

13. Größte Dateien anzeigen und löschen

Die selektive Auswahl großer Dateien **gehört nicht** zur eigentlichen DokEx-Optimierung und Minimierung. Vielmehr wird über diese Funktion nur eine Liste aller Dateien erzeugt, die sich im DokEx befinden und eine gewisse Mindestgröße überschreiten. Über diese Auflistung (Abb. 6) können einzelne Dateien nun gelöscht werden, was den Speicherplatz-Bedarf deutlich reduzieren wird.

Das Programm sucht alle Dateien in den markierten Ordnern, die größer als die eingestellte Datei-Größe in MB sind.

Die Untersuchung ist unter Umständen zeitaufwendig, daher speichert GEORG das Ergebnis der Untersuchung zwischen und fragt bei erneutem Start, ob das letzte Suchergebnis dargestellt werden soll.

Dateiname	Gr.	Typ	Auftrag	Datei anzeigen	Datei lösch
Ausstellungsvorbau 2000.psd	63.4 MB	PSD-Datei	13118	[Datei anzeigen]	[Datei löschen]
CAD-7z	96.1 MB	JZ-Datei	13367	[Datei anzeigen]	[Datei löschen]
Bestand Annsatr_14-16_OG.psd	56 MB	PSD-Datei	13369	[Datei anzeigen]	[Datei löschen]
Bestand Annsatr_14-16_EG.psd	55.7 MB	PSD-Datei	13369	[Datei anzeigen]	[Datei löschen]
Bestand Annsatr_14-16_OG.psd	52 MB	PSD-Datei	13369	[Datei anzeigen]	[Datei löschen]
Unbenanntes_Panorama1.psd	50.5 MB	PSD-Datei	13000AG114	[Datei anzeigen]	[Datei löschen]
WIN_20140704_120120.MP4	40.9 MB	MP4-Datei	14304	[Datei anzeigen]	[Datei löschen]
WIN_20140704_120403.MP4	40.7 MB	MP4-Datei	14304	[Datei anzeigen]	[Datei löschen]
WIN_20140704_120316.MP4	39.9 MB	MP4-Datei	14304	[Datei anzeigen]	[Datei löschen]
ED_dopp20nb_32310_5702_1_nw.jp2	37.4 MB	JZ-Datei	13000EP001	[Datei anzeigen]	[Datei löschen]
CAD-7z	36.7 MB	JZ-Datei	13401	[Datei anzeigen]	[Datei löschen]
ED_dopp20nb_32310_5701_1_nw.jp2	36.5 MB	JZ-Datei	13000EP001	[Datei anzeigen]	[Datei löschen]
Dachgeschoß Grundriss.col.psd	36.5 MB	PSD-Datei	13238	[Datei anzeigen]	[Datei löschen]
13475.pdf	35.8 MB	SDF-Datei	13475	[Datei anzeigen]	[Datei löschen]
Grundriss.pdf	33.6 MB	PDF-Datei	13230	[Datei anzeigen]	[Datei löschen]
EG.psd	25.4 MB	PSD-Datei	14285	[Datei anzeigen]	[Datei löschen]
OG.psd	25.1 MB	PSD-Datei	14285	[Datei anzeigen]	[Datei löschen]
KOM_DIN_A1_BA.dxf	24.5 MB	DXF-Datei	14385	[Datei anzeigen]	[Datei löschen]
CAD-7z	23.2 MB	JZ-Datei	13428	[Datei anzeigen]	[Datei löschen]
13167 Lageplan 10-12-13.pdf	22.2 MB	PDF-Datei	14259	[Datei anzeigen]	[Datei löschen]
13167 Lageplan 10-12-13.pdf	22.2 MB	PDF-Datei	14259	[Datei anzeigen]	[Datei löschen]
BPLSO10 Skau.pdf	21.8 MB	PDF-Datei	14326	[Datei anzeigen]	[Datei löschen]

Ea wurden 4577 Dateien gefunden. Die Gesamtgröße beträgt 10083.8 MB.


Abb. 6 Liste der großen Dateien

Mit Hilfe der Liste der gefundenen Dateien können Sie diese Dateien durch einen Doppelklick ansehen, Dateien im GEORG DokEx anzeigen oder direkt löschen.

5. CAD Projekt Ordner komprimieren

5.1 Projekte massenweise zippen

Grund dieser Aktion ist die Minimierung alter CAD-Projekte aus **GEOgraf®** oder dem **GeoMapper**, die an sich abgeschlossen sind aber dennoch u.U. noch einmal bearbeitet werden sollten.

Starten Sie hierzu  > **GEORG Wartung**
> **Wartung** > **CAD-Ordner komprimieren**. Mit Hilfe dieser Funktion, können Sie nun Ihren CAD-Projekte Ordner komprimieren.

Voraussetzung für diese automatische und sehr praktische Funktion ist:

- Sie müssen Ihr CAD-Programm **GEOMapper** oder **Geograf®** über die **GEORG** Fremdprogramm eingerichtet haben.
- Es ist zwingend erforderlich, dass sich **der Speicherort Ihrer CAD-Projekte direkt im GEORG Auftragsordner oder im GEORG Zusatzdatenordner befindet**.



Abb. 7 Auswahl DokEx optimieren (3) oder CAD Ordner komprimieren (4)

Wählen Sie in diesem Fenster einen gewünschten Auftragsfilter zur Datenkomprimierung aus und starten den Vorgang über **Projekte komprimieren**.

GEORG startet nun den Vorgang für alle Aufträge im gesetzten Filter, also z.B. für alle CAD Aufträge der Jahrgänge 2000-2013. **Dabei ist die unter 2 geforderte Ordnerstruktur Voraussetzung!**

Es werden nun alle CAD-Aufträge des Filters in ein 7-ZIP Archiv umgewandelt und wieder abgespeichert.

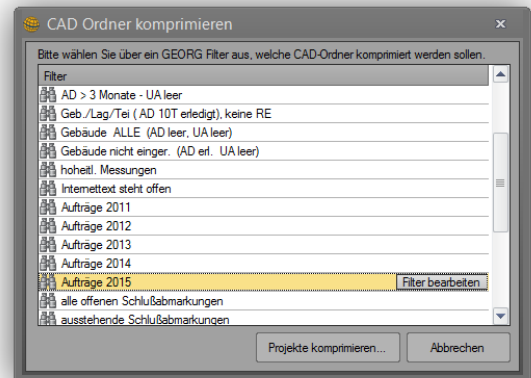


Abb. 8 Die Aufträge des gewählten Filters werden gezippt

5.2 Gezipptes Projekt erneut bearbeiten

Wir empfehlen, diese Funktion massenweise erst bei abgeschlossenen **GEORG** Aufträgen anzuwenden. Sollten Sie nach dem Zippen eines Projektes diesen CAD-Auftrag über die **GEORG** Fremdprogramm Funktion wieder aufrufen, so erkennt **GEORG** Ihr Projekt-Archiv und wird es automatisch zur Bearbeitung entpacken.

Um den entpackten Ordner erneut zu komprimieren, müssen Sie den Punkt 5.1 erneut ausführen. Bis dahin bleibt das Projekt „offen“.

6. weitere externe Programme

6.1 GEOSOF FileCompressor

Dieses Programm befindet sich direkt im **GEORG** Programmverzeichnis als **GS.FileCompressor.exe** Datei. Mit Hilfe dieses Tools lassen sich beliebige Ordner durchsuchen und hierin Komprimierungen von Text-Dokumenten massenweise durch-führen.

1. Doc, RTF nach ODT konvertieren

Konvertiert alle gefundenen Dokumente in das platzsparende ODT Format

2. Doc, RTF nach Docx umwandeln

Konvertiert alle gefundenen Dokumente in das platzsparende DOCX Format

3. Grafiken in DOCX- oder ODT-Dateien komprimieren

Grafiken werden in ODT- oder DOCX-Dateien separat abgespeichert und sind von außen zugreifbar. Mit einer speziellen Funktion lassen sich die Grafiken wie folgt umwandeln, was das Dokument u.U. erheblich minimiert:

- Anpassung des Grafikformates. Alle nicht JPG-Dateien, wie BMP / PNG / TIF etc. werden als JPG konvertiert.
- Alle JPEG Dateien werden nun auf ihre entsprechenden Auflösungen und Größen innerhalb des Dokumentes untersucht und entsprechend angepasst. Mit Hilfe des von Ihnen angegebenen DPI Wertes werden die Grafiken verkleinert. **Wir empfehlen hier eine Auflösung von 150DPI.**

Mit Hilfe dieser Funktion lassen sich sehr große, grafiklastige Dokumente, z.B. Immobilien-Wertgutachten, verkleinern. Nicht selten werden Dokumente mit über 60MB auf wenige MB verkleinert.

4. TIF Dateien als JPG speichern

TIF Dateien benötigen in der Regel deutlich mehr Speicherplatz als JPEG Dateien, daher empfehlen wir, diese Dateien umzuwandeln.

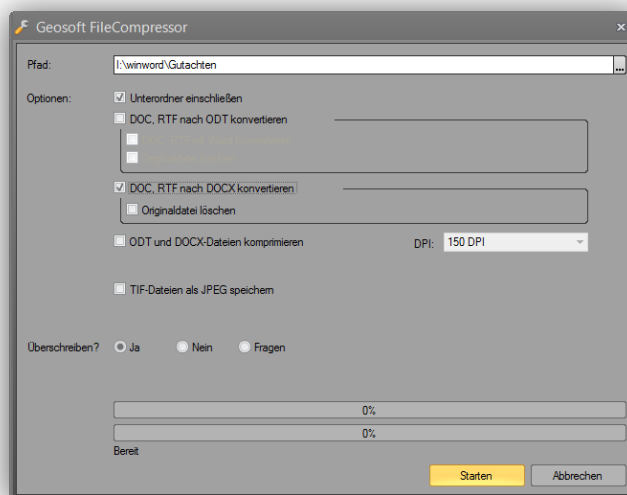


Abb. 9 Separater Filekompressor für Text-Dokumente mit Grafiken

7. Bei weiteren Fragen...

... können Sie sich gerne zu den gewohnten Hotline Zeiten direkt bei uns melden.

tel. **0 28 31 – 89 3 95**
fax **0 28 31 – 94 1 45**

e-mail info@geosoft.de
internet www.geosoft.de

Unsere Hotline Zeiten sind...

Mo-Do **9:00-12:00 Uhr, 14:00-17:15 Uhr**
Fr **9:00-12:00 Uhr, 14:00-16:00 Uhr**

Letzte Änderung: 11.03.19
Dateiname: Handbuch-DokEx-Optimierung.docm